



# Ladungsträger Übersicht

Stand  
16.05.2006

LT-Typ. Material-Nr.  
**KLT-3214** **39000**

## C-KLT-3214

Außenmaß (LxBxH) Innenmaß (LxBxH)  
**300x200x148 mm** **268x135x130 mm**

Eigengewicht Höhe zusammengelegt  
**0,72 kg** **148 mm**

Nutzlast Zulässiges Gesamtgewicht  
**25 kg** **25,72 kg**

Stapelbarkeit beladen Stapelbarkeit zusammengelegt  
13 Stück Stück

**Stapelbarkeit gilt immer nur auf ebenem und festen Bodengrund**

### Verwendung

**STANDARD-LT BEI MTU ANLIEFERUNG BEI MTU MAX 15 KG**

### Technikdaten

**C-KLT, FARBE BLAU, RAL5012**



### Eigentümer

Behältertyp Halle 34

Behältertyp Montage

Behältertyp TZS

5

TPL-Wesener - email [norbert.wesener@mtu-online.com](mailto:norbert.wesener@mtu-online.com)



# Ladungsträger Übersicht

Stand  
16.05.2006

LT-Typ. Material-Nr.  
**KLT-4314** **39001**

## C-KLT-4314

**Standard-KLT bei MTU, Farbe blau RAL5012, Anlieferung bei MTU max 15 kg**

Außenmaß (LxBxH) Innenmaß (LxBxH)  
**400x300x148 mm** **334x247x103 mm**

Eigengewicht Höhe zusammengelegt  
**1,63 kg** **148 mm**

Nutzlast Zulässiges Gesamtgewicht  
**50 kg** **51,63 kg**

Stapelbarkeit beladen Stapelbarkeit zusammengelegt  
12 Stück Stück

**Stapelbarkeit gilt immer nur auf ebenem und festen Bodengrund**

### Verwendung

**STANDARD-LT BEI MTU ANLIEFERUNG BEI MTU MAX 15 KG**

### Technikdaten

**C-KLT, FARBE BLAU, RAL5012**



### Eigentümer

Behältertyp Halle 34

Behältertyp Montage

Behältertyp TZS

5

TPL-Wesener - email [norbert.wesener@mtu-online.com](mailto:norbert.wesener@mtu-online.com)



# Ladungsträger Übersicht

Stand  
16.05.2006

LT-Typ. Material-Nr.  
**KLT-4328** **39004**

## C-KLT-4328

Standard-KLT bei MTU, Farbe blau RAL5012, Anlieferung bei MTU max 15 kg

Außenmaß (LxBxH) Innenmaß (LxBxH)  
**400x300x280 mm** **334x247x236 mm**

Eigengewicht Höhe zusammengelegt  
**2,6 kg** **280 mm**

Nutzlast Zulässiges Gesamtgewicht  
**50 kg** **52,6 kg**

Stapelbarkeit beladen Stapelbarkeit zusammengelegt  
12 Stück Stück

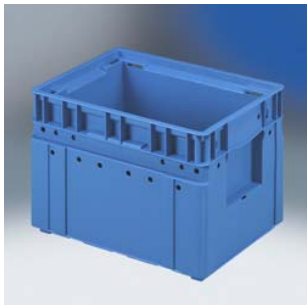
Stapelbarkeit gilt immer nur auf ebenem und festen Bodengrund

### Verwendung

STANDARD-LT BEI MTU ANLIEFERUNG BEI MTU MAX 15 KG

### Technikdaten

C-KLT, FARBE BLAU, RAL5012



Kein Bild  
vorhanden

Kein Bild  
vorhanden

### Eigentümer

Behältertyp Halle 34

Behältertyp Montage

Behältertyp TZS

5

TPL-Wesener - email [norbert.wesener@mtu-online.com](mailto:norbert.wesener@mtu-online.com)



# Ladungsträger Übersicht

Stand  
16.05.2006

LT-Typ. Material-Nr.  
**KLT-6414** **39005**

## C-KLT-6414

Standard-KLT bei MTU, Farbe blau RAL5012, Anlieferung bei MTU max 15 kg

Außenmaß (LxBxH) Innenmaß (LxBxH)  
**600x400x148 mm** **532x346x98 mm**

Eigengewicht Höhe zusammengelegt  
**2,8 kg** **148 mm**

Nutzlast Zulässiges Gesamtgewicht  
**50 kg** **52,8 kg**

Stapelbarkeit beladen Stapelbarkeit zusammengelegt  
12 Stück Stück

Stapelbarkeit gilt immer nur auf ebenem und festen Bodengrund

### Verwendung

STANDARD-LT BEI MTU ANLIEFERUNG BEI MTU MAX 15 KG

### Technikdaten

C-KLT, FARBE BLAU, RAL5012



Kein Bild  
vorhanden

Kein Bild  
vorhanden

### Eigentümer

Behältertyp Halle 34

Behältertyp Montage

Behältertyp TZS

5

TPL-Wesener - email [norbert.wesener@mtu-online.com](mailto:norbert.wesener@mtu-online.com)



# Ladungsträger Übersicht

Stand  
16.05.2006

LT-Typ. Material-Nr.  
**KLT-6428** **39008**

## C-KLT-6428

Standard-KLT bei MTU, Farbe blau RAL5012, Anlieferung bei MTU max 15 kg

Außenmaß (LxBxH) Innenmaß (LxBxH)  
**600x400x280 mm** **532x346x231 mm**

Eigengewicht Höhe zusammengelegt  
**4,4 kg** **280 mm**

Nutzlast Zulässiges Gesamtgewicht  
**50 kg** **54,4 kg**

Stapelbarkeit beladen Stapelbarkeit zusammengelegt  
12 Stück Stück

Stapelbarkeit gilt immer nur auf ebenem und festen Bodengrund

### Verwendung

STANDARD-LT BEI MTU ANLIEFERUNG BEI MTU MAX 15 KG

### Technikdaten

C-KLT, FARBE BLAU, RAL5012



Kein Bild  
vorhanden

Kein Bild  
vorhanden

### Eigentümer

Behältertyp Halle 34

Behältertyp Montage

Behältertyp TZS

5

TPL-Wesener - email [norbert.wesener@mtu-online.com](mailto:norbert.wesener@mtu-online.com)



# Ladungsträger Übersicht

Stand  
16.05.2006

LT-Typ. Material-Nr.  
**T5-2002** **T5-2002**

## Gitterpalette alte Generation

Neue Generation ist T5-2032

Außenmaß (LxBxH) Innenmaß (LxBxH)  
**1225x1025x1010 mm** **1065x865x770 mm**

Eigengewicht Höhe zusammengelegt  
**102 kg** **380 mm**

Nutzlast Zulässiges Gesamtgewicht  
**1398 kg** **1500 kg**

Stapelbarkeit beladen Stapelbarkeit zusammengelegt  
4 Stück 8 Stück

Stapelbarkeit gilt immer nur auf ebenem und festen Bodengrund

### Verwendung

### Technikdaten



Kein Bild  
vorhanden

Kein Bild  
vorhanden

### Eigentümer

Behältertyp Halle 34

Behältertyp Montage

Behältertyp TZS

3

TPL-Wesener - email [norbert.wesener@mtu-online.com](mailto:norbert.wesener@mtu-online.com)



# Ladungsträger Übersicht

Stand  
16.05.2006

LT-Typ.

Material-Nr.

**T5-2003**

**T5-2003**

## Gitterpalette alte Generation

Neue Generation ist T5-2072

Außenmaß (LxBxH)

**1225x1025x770 mm**

Innenmaß (LxBxH)

**1065x865x450 mm**

Eigengewicht

**98 kg**

Höhe zusammengelegt

**430 mm**

Nutzlast

**1902 kg**

Zulässiges Gesamtgewicht

**2000 kg**

Stapelbarkeit beladen

4 Stück

Stapelbarkeit zusammengelegt

8 Stück

Stapelbarkeit gilt immer nur auf ebenem und festen Bodengrund

Verwendung

Technikdaten



Eigentümer

Behältertyp Halle 34

Behältertyp Montage

Behältertyp TZS

2

TPL-Wesener - email [norbert.wesener@mtu-online.com](mailto:norbert.wesener@mtu-online.com)



# Ladungsträger Übersicht

Stand  
16.05.2006

LT-Typ.

Material-Nr.

**T5-2032**

**21051**

## GITTERPALETTE - T5-2032

mit 2 festen Seitenteilen und einer Doppelklappe Farbe grün, RAL 6011

Außenmaß (LxBxH)

**1200x1000x1000 mm**

Innenmaß (LxBxH)

**1108x944x820 mm**

Eigengewicht

**118 kg**

Höhe zusammengelegt

**380 mm**

Nutzlast

**1382 kg**

Zulässiges Gesamtgewicht

**1500 kg**

Stapelbarkeit beladen

6 Stück

Stapelbarkeit zusammengelegt

10 Stück

Stapelbarkeit gilt immer nur auf ebenem und festen Bodengrund

Verwendung

STANDARD-LT BEI MTU

Technikdaten



Eigentümer

MTU-Friedrichshafen oder DaimlerChrysler je nach Typenschild

Behältertyp Halle 34

Behältertyp Montage

Behältertyp TZS

M

3

TPL-Wesener - email [norbert.wesener@mtu-online.com](mailto:norbert.wesener@mtu-online.com)



# Ladungsträger Übersicht

Stand  
16.05.2006

<u>LT-Typ</u>	<u>Material-Nr.</u>
<b>T5-2035</b>	<b>21062</b>

## GITTERPALETTE - T5-2035

mit 2 festen Seitenteilen und zwei Doppelklappen, Farbe grün, RAL 6011

<u>Außenmaß (LxBxH)</u>	<u>Innenmaß (LxBxH)</u>
<b>1600x1200x1000 mm</b>	<b>1508x1144x820 mm</b>

<u>Eigengewicht</u>	<u>Höhe zusammengelegt</u>
<b>162 kg</b>	<b>380 mm</b>

<u>Nutzlast</u>	<u>Zulässiges Gesamtgewicht</u>
<b>1338 kg</b>	<b>1500 kg</b>

<u>Stapelbarkeit beladen</u>	<u>Stapelbarkeit zusammengelegt</u>
6 Stück	10 Stück

Stapelbarkeit gilt immer nur auf ebenem und festen Bodengrund

### Verwendung

STANDARD-LT BEI MTU

### Technikdaten



### Eigentümer

MTU-Friedrichshafen oder DaimlerChrysler je nach Typenschild

<u>Behältertyp Halle 34</u>	<u>Behältertyp Montage</u>	<u>Behältertyp TZS</u>
	G	4

TPL-Wesener - email [norbert.wesener@mtu-online.com](mailto:norbert.wesener@mtu-online.com)



# Ladungsträger Übersicht

Stand  
16.05.2006

<u>LT-Typ</u>	<u>Material-Nr.</u>
<b>T5-2047</b>	<b>39057</b>

## GITTERPALETTE - T5-2047

Sonder-LT mit 2 zwei Doppelklappen und U-Schienen für die Aufnahme von Prismen, Farbe grün, RAL 6011

<u>Außenmaß (LxBxH)</u>	<u>Innenmaß (LxBxH)</u>
<b>2400x1200x1000 mm</b>	<b>2300x1136x805 mm</b>

<u>Eigengewicht</u>	<u>Höhe zusammengelegt</u>
<b>244 kg</b>	<b>395 mm</b>

<u>Nutzlast</u>	<u>Zulässiges Gesamtgewicht</u>
<b>1256 kg</b>	<b>1500 kg</b>

<u>Stapelbarkeit beladen</u>	<u>Stapelbarkeit zusammengelegt</u>
5 Stück	10 Stück

Stapelbarkeit gilt immer nur auf ebenem und festen Bodengrund

### Verwendung

STANDARD-LT BEI MTU FÜR RUNDTEILE

### Technikdaten



### Eigentümer

MTU-Friedrichshafen

<u>Behältertyp Halle 34</u>	<u>Behältertyp Montage</u>	<u>Behältertyp TZS</u>
	L	4

TPL-Wesener - email [norbert.wesener@mtu-online.com](mailto:norbert.wesener@mtu-online.com)



# Ladungsträger Übersicht

Stand  
16.05.2006

<u>LT-Typ.</u>	<u>Material-Nr.</u>
<b>T5-2048</b>	<b>39058</b>

## GITTERPALETTE - T5-2048

Sonder-LT mit 2 zwei Doppelklappen und U-Schienen für die Aufnahme von Prismen, Farbe grün, RAL 6011

<u>Außenmaß (LxBxH)</u>	<u>Innenmaß (LxBxH)</u>
<b>1600x1200x1000 mm</b>	<b>1508x1144x820 mm</b>

<u>Eigengewicht</u>	<u>Höhe zusammengelegt</u>
<b>186 kg</b>	<b>380 mm</b>

<u>Nutzlast</u>	<u>Zulässiges Gesamtgewicht</u>
<b>1314 kg</b>	<b>1500 kg</b>

<u>Stapelbarkeit beladen</u>	<u>Stapelbarkeit zusammengelegt</u>
5 Stück	10 Stück

Stapelbarkeit gilt immer nur auf ebenem und festen Bodengrund

### Verwendung

**STANDARD-LT BEI MTU FÜR RUNDTEILE**

### Technikdaten



### Eigentümer

**MTU-Friedrichshafen**

Behältertyp Halle 34

Behältertyp Montage

G

Behältertyp TZS

4

TPL-Wesener - email [norbert.wesener@mtu-online.com](mailto:norbert.wesener@mtu-online.com)



# Ladungsträger Übersicht

Stand  
16.05.2006

<u>LT-Typ.</u>	<u>Material-Nr.</u>
<b>T5-2049</b>	<b>39059</b>

## GITTERPALETTE - T5-2049

Sonder-LT mit 2 zwei Doppelklappen und U-Schienen für die Aufnahme von Prismen, Farbe grün, RAL 6011

<u>Außenmaß (LxBxH)</u>	<u>Innenmaß (LxBxH)</u>
<b>2000x1200x1000 mm</b>	<b>1900x1136x805 mm</b>

<u>Eigengewicht</u>	<u>Höhe zusammengelegt</u>
<b>219 kg</b>	<b>395 mm</b>

<u>Nutzlast</u>	<u>Zulässiges Gesamtgewicht</u>
<b>1281 kg</b>	<b>1500 kg</b>

<u>Stapelbarkeit beladen</u>	<u>Stapelbarkeit zusammengelegt</u>
5 Stück	10 Stück

Stapelbarkeit gilt immer nur auf ebenem und festen Bodengrund

### Verwendung

**STANDARD-LT BEI MTU FÜR RUNDTEILE**

### Technikdaten



### Eigentümer

**MTU-Friedrichshafen**

Behältertyp Halle 34

Behältertyp Montage

T

Behältertyp TZS

4

TPL-Wesener - email [norbert.wesener@mtu-online.com](mailto:norbert.wesener@mtu-online.com)



## Ladungsträger Übersicht

Stand  
16.05.2006

LT-Typ.

Material-Nr.

**T5-2050**

**39079**

### EURO-GITTERBOX

Farbe grau

Außenmaß (LxBxH)

**1240x835x970 mm**

Innenmaß (LxBxH)

**1210x800x800 mm**

Eigengewicht

**85 kg**

Höhe zusammengelegt

**970 mm**

Nutzlast

**915 kg**

Zulässiges Gesamtgewicht

**1000 kg**

Stapelbarkeit beladen

Stück

Stapelbarkeit zusammengelegt

Stück

**Stapelbarkeit gilt immer nur auf ebenem und festen Bodengrund**

Verwendung

Technikdaten



Kein Bild  
vorhanden

Kein Bild  
vorhanden

Eigentümer

Behältertyp Halle 34

Behältertyp Montage

Behältertyp TZS

TPL-Wesener - email [norbert.wesener@mtu-online.com](mailto:norbert.wesener@mtu-online.com)



## Ladungsträger Übersicht

Stand  
16.05.2006

LT-Typ.

Material-Nr.

**T5-2056**

**39060**

### GITTERPALETTE - T5-2056

Neu entwickelter Behälter der MTU, klappbar.

Außenmaß (LxBxH)

**1200x1000x1250 mm**

Innenmaß (LxBxH)

**1108x944x1095 mm**

Eigengewicht

**140 kg**

Höhe zusammengelegt

**460 mm**

Nutzlast

**1360 kg**

Zulässiges Gesamtgewicht

**1500 kg**

Stapelbarkeit beladen

4 Stück

Stapelbarkeit zusammengelegt

8 Stück

**Stapelbarkeit gilt immer nur auf ebenem und festen Bodengrund**

Verwendung

**STANDARD-LT BEI MTU**

Technikdaten



Kein Bild  
vorhanden

Eigentümer

**MTU-Friedrichshafen**

Behältertyp Halle 34

Behältertyp Montage

H

Behältertyp TZS

3

TPL-Wesener - email [norbert.wesener@mtu-online.com](mailto:norbert.wesener@mtu-online.com)



# Ladungsträger Übersicht

Stand  
16.05.2006

LT-Typ. **T5-2071** Material-Nr. **39061**

## BOXPALETTE - T5-2071

Farbe grün, RAL 6011

Außenmaß (LxBxH) **1000x600x700 mm** Innenmaß (LxBxH) **926x558x510 mm**

Eigengewicht **60 kg** Höhe zusammengelegt **350 mm**

Nutzlast **690 kg** Zulässiges Gesamtgewicht **750 kg**

Stapelbarkeit beladen **4 Stück** Stapelbarkeit zusammengelegt **8 Stück**

Stapelbarkeit gilt immer nur auf ebenem und festen Bodengrund

### Verwendung

STANDARD-LT BEI MTU

### Technikdaten



### Eigentümer

MTU-Friedrichshafen oder DaimlerChrysler je nach Typenschild

Behältertyp Halle 34

Behältertyp Montage

Behältertyp TZS

K

4

TPL-Wesener - email [norbert.wesener@mtu-online.com](mailto:norbert.wesener@mtu-online.com)



# Ladungsträger Übersicht

Stand  
16.05.2006

LT-Typ. **T5-2072** Material-Nr. **21052**

## GITTERPALETTE - T5-2072

mit 2 festen Seitenteilen und einer Doppelklappe, Farbe grün, RAL 6011

Außenmaß (LxBxH) **1200x1000x700 mm** Innenmaß (LxBxH) **1108x944x520 mm**

Eigengewicht **110 kg** Höhe zusammengelegt **380 mm**

Nutzlast **1390 kg** Zulässiges Gesamtgewicht **1500 kg**

Stapelbarkeit beladen **6 Stück** Stapelbarkeit zusammengelegt **10 Stück**

Stapelbarkeit gilt immer nur auf ebenem und festen Bodengrund

### Verwendung

STANDARD-LT BEI MTU

### Technikdaten



### Eigentümer

MTU-Friedrichshafen oder DaimlerChrysler je nach Typenschild

Behältertyp Halle 34

Behältertyp Montage

Behältertyp TZS

P

2

TPL-Wesener - email [norbert.wesener@mtu-online.com](mailto:norbert.wesener@mtu-online.com)





# Ladungsträger Übersicht

Stand  
16.05.2006

LT-Typ.

Material-Nr.

**T5-4020**

**21053**

## GITTERPALETTE - T5-4020

Farbe grün, RAL 6011

LT wird nur bei MTU und MTU-Lieferanten eingesetzt. Nicht bei DC

Außenmaß (LxBxH)

**945x585x620 mm**

Innenmaß (LxBxH)

**880x520x410 mm**

Eigengewicht

**36 kg**

Höhe zusammengelegt

**620 mm**

Nutzlast

**714 kg**

Zulässiges Gesamtgewicht

**750 kg**

Stapelbarkeit beladen

4 Stück

Stapelbarkeit zusammengelegt

Stück

**Stapelbarkeit gilt immer nur auf ebenem und festen Bodengrund**

Verwendung

**STANDARD-LT BEI MTU**

Technikdaten



Eigentümer

**MTU Friedrichshafen**

Behältertyp Halle 34

Behältertyp Montage

K

Behältertyp TZS

1

TPL-Wesener - email [norbert.wesener@mtu-online.com](mailto:norbert.wesener@mtu-online.com)



# Ladungsträger Übersicht

Stand  
16.05.2006

LT-Typ.

Material-Nr.

**T5-5009**

**20456**

## EURO-HOLZPALETTE

Außenmaß (LxBxH)

**1200x800x150 mm**

Innenmaß (LxBxH)

**xx mm**

Eigengewicht

**22 kg**

Höhe zusammengelegt

**mm**

Nutzlast

**978 kg**

Zulässiges Gesamtgewicht

**1000 kg**

Stapelbarkeit beladen

Stück

Stapelbarkeit zusammengelegt

15 Stück

**Stapelbarkeit gilt immer nur auf ebenem und festen Bodengrund**

Verwendung

Technikdaten



Eigentümer

Behältertyp Halle 34



Behältertyp Montage



Behältertyp TZS

TPL-Wesener - email [norbert.wesener@mtu-online.com](mailto:norbert.wesener@mtu-online.com)



fascination of power

# Ladungsträger Übersicht

Stand  
16.05.2006

LT-Typ.

Material-Nr.

**T5-5010**

**39080**

## STAHLFLACHPALETTE - T5-5010

Farbe grün, RAL 6011

Außenmaß (LxBxH)

**1200x1000x165 mm**

Innenmaß (LxBxH)

**xx mm**

Eigengewicht

**68 kg**

Höhe zusammengelegt

**165 mm**

Nutzlast

**1432 kg**

Zulässiges Gesamtgewicht

**1500 kg**

Stapelbarkeit beladen

6 Stück

Stapelbarkeit zusammengelegt

Stück

**Stapelbarkeit gilt immer nur auf ebenem und festen Bodengrund**

Verwendung

Technikdaten



Kein Bild  
vorhanden

Kein Bild  
vorhanden

Eigentümer

Behältertyp Halle 34

Behältertyp Montage

Behältertyp TZS

TPL-Wesener - email [norbert.wesener@mtu-online.com](mailto:norbert.wesener@mtu-online.com)